



BUCOPA

Syndicat mixte Bugey - Côtière - Plaine de l'Ain

RÉVISION DU SCOT BUGHEY CÔTIÈRE PLAINE DE L'AIN

Réunions publiques

Diagnostic et Projet d'Aménagement Stratégique

02 & 03 décembre 2025



1

INTRODUCTION

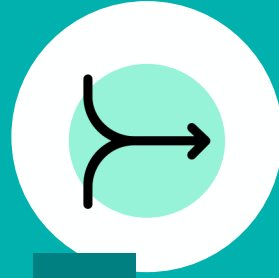
Qu'est-ce qu'un SCoT ?



un Schéma

Les **grandes orientations** de l'aménagement du territoire à long terme

pour les documents d'urbanisme locaux qui détermineront ensuite le droit à construire



de Cohérence

vision partagée de l'avenir du BUCOPA pour les **20 ans à venir**

à portée pluridisciplinaire :
logement, environnement, déplacement, tourisme, économie, etc.

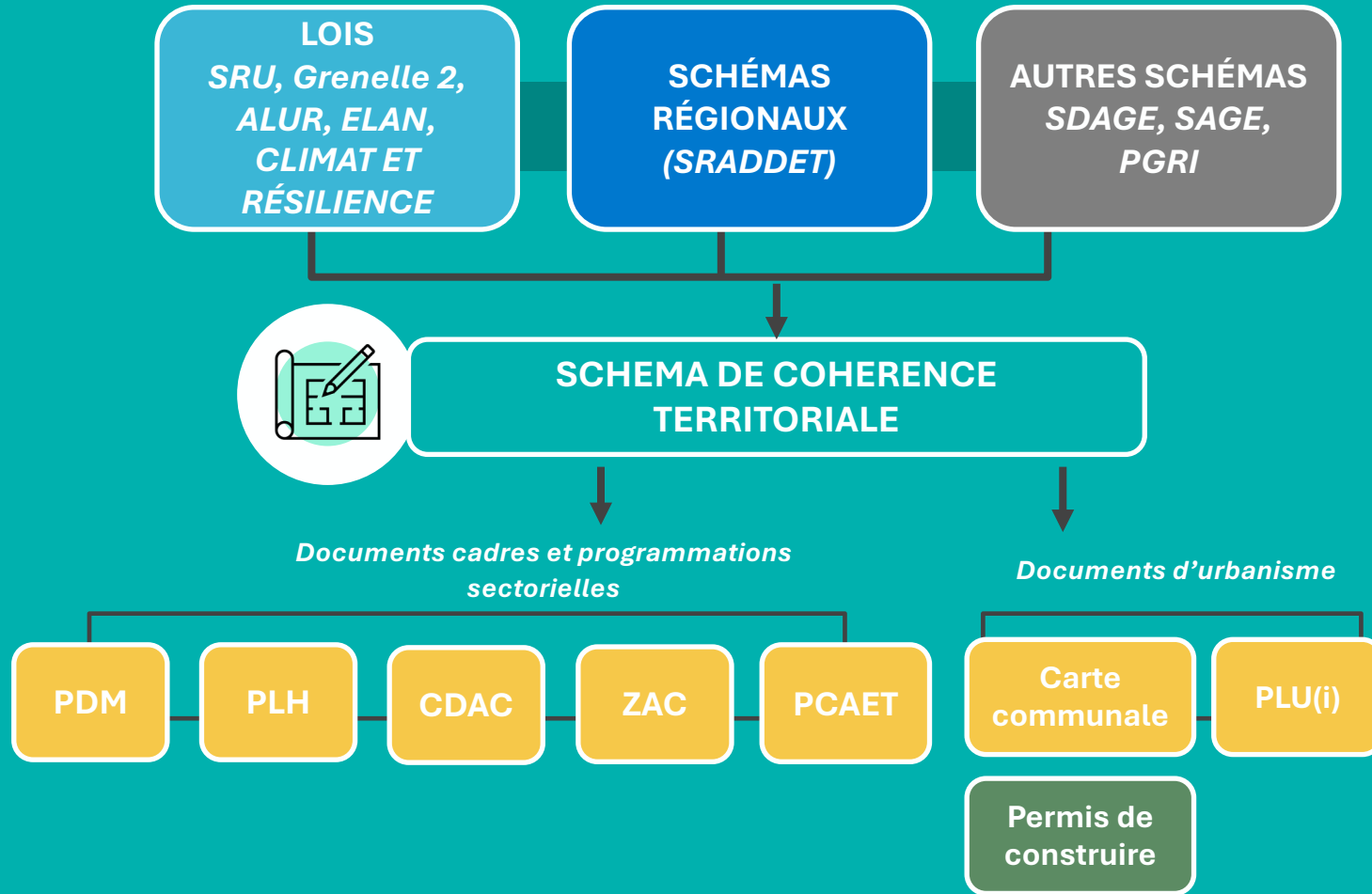


Territoriale

82 communes du BUCOPA

C'est un document **d'aménagement du territoire** : traduction spatiale – cartographiée.

Le SCoT : un document réglementaire intégrateur



SRU : Solidarité et Renouvellement Urbain

ALUR : Accès au Logement et Urbanisme Rénové

ELAN : Evolution du logement, de l'aménagement et du numérique

SRADDET : Schéma Régional d'Aménagement, de Développement Durable et d'Egalité des Territoires

SDAGE : Schéma Directeur d'Aménagement et de Gestion des Eaux

SAGE : Schéma d'Aménagement et de Gestion des Eaux

PGRI : Plan de Gestion des Risques Inondations

PLH : Programme Local de l'Habitat

CDAC : Commission Départemental de l'Aménagement Commercial

ZAC : Zone d'Aménagement Concerté

PCAET : Plan Climat Air Energie Territorial

PLU(i) : Plan Local d'Urbanisme (intercommunal)

Le périmètre du SCoT BUCOPA



4 intercommunalités

82 communes



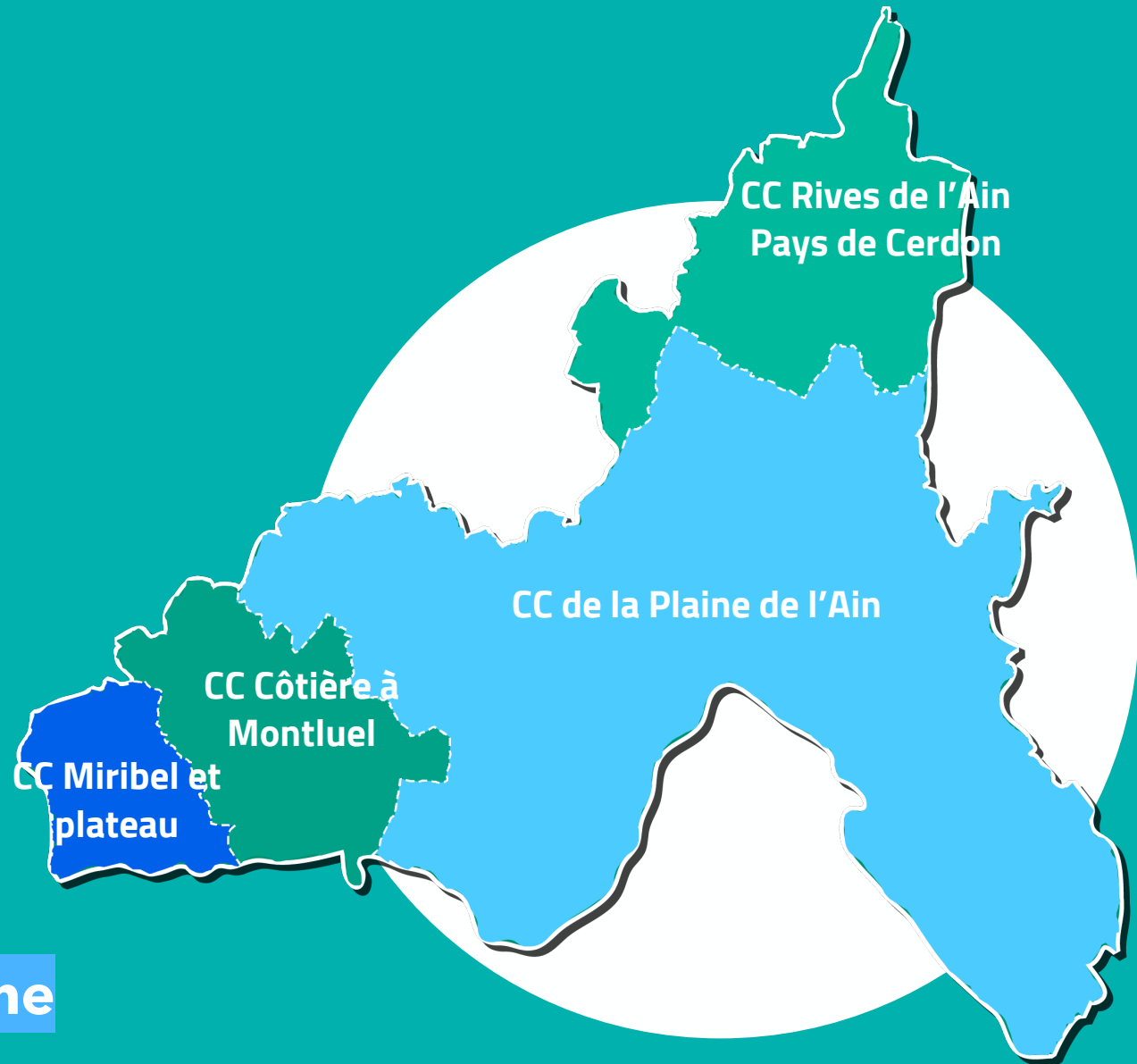
1075 km²



148 700 habitants



Loi Montagne
(25 communes)





2

POURQUOI RÉVISER LE SCOT BUCOPA ?

Pourquoi réviser le SCoT BUCOPA ?

Une évolution du contexte législatif et réglementaire

- Intégration de l'ordonnance de 2020 relative à la modernisation des SCoT
- Intégration des objectifs des nouvelles lois (Climat et Résilience, APER, ELAN, ZAN II, etc)
- Mise en compatibilité avec les documents supérieurs (SRADDET modifié, Schéma Régional des Carrières, SDAGE, PGRI, PPRI, etc.)

Une évolution du contexte territorial et des dynamiques locales

- Une évolution des périmètres administratifs de certains EPCI
- Tirer les leçons du bilan du SCoT issu de l'évaluation de 2023

Un enjeu d'intégration des effets des grandes infrastructures

- Prise en compte des projets d'envergure supérieurs (PENE, EPR2, etc.)

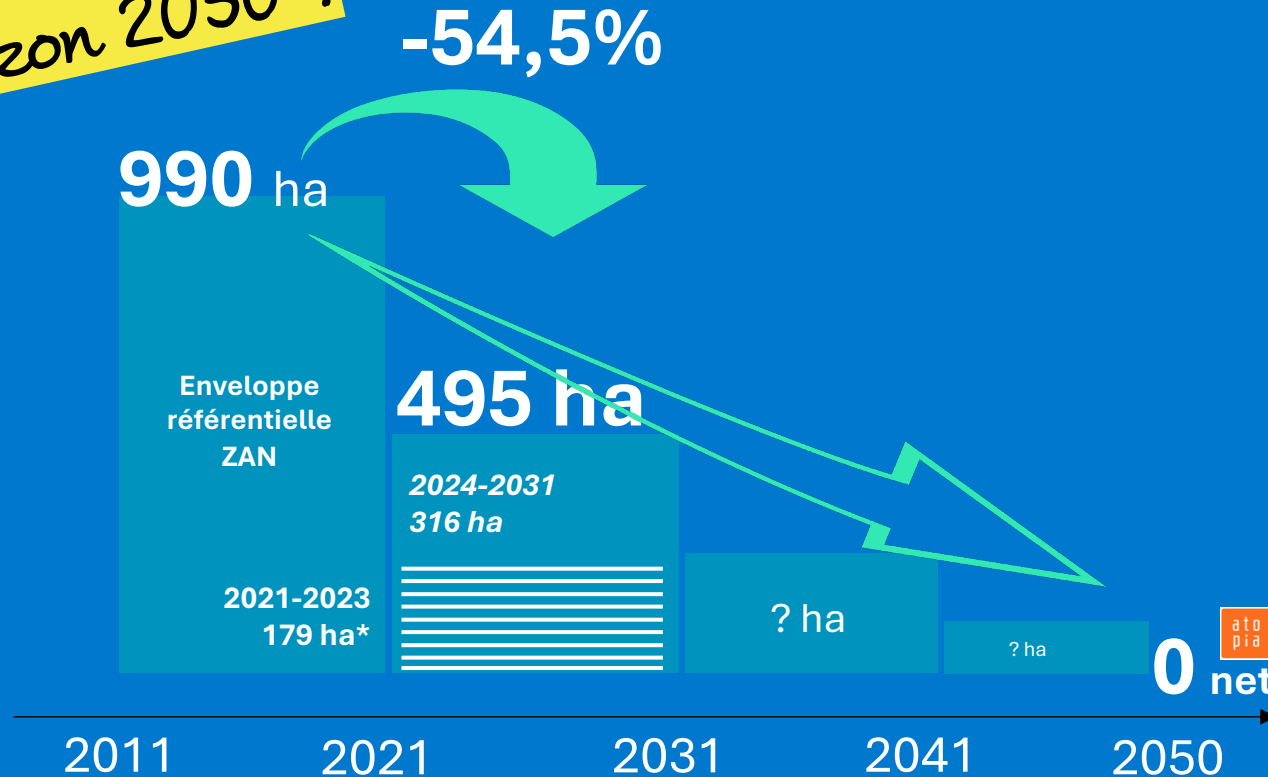
Un contexte législatif et réglementaire qui évolue

De nouvelles thématiques
à aborder par le SCoT



Un contexte législatif et réglementaire qui évolue

Quelle trajectoire ZAN à horizon 2050 ?



Données CEREMA Consommation d'espaces naturels, agricoles et forestiers du 1er janvier 2009 au 1er janvier 2024

*2021-2024 : les coups partis de la première décennie ZAN

Loi Climat & Résilience (2021)

Loi de facilitation de la mise en œuvre du ZAN (2023)

→ Comment faire mieux avec moins ?

Un contexte législatif et réglementaire qui évolue

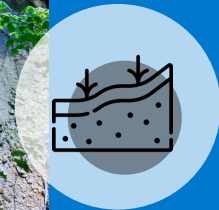
Adapter la stratégie aux
nouvelles problématiques



Limitier les émissions de gaz
à effet de serre et anticiper
les **adaptations aux effets
du changement climatique**

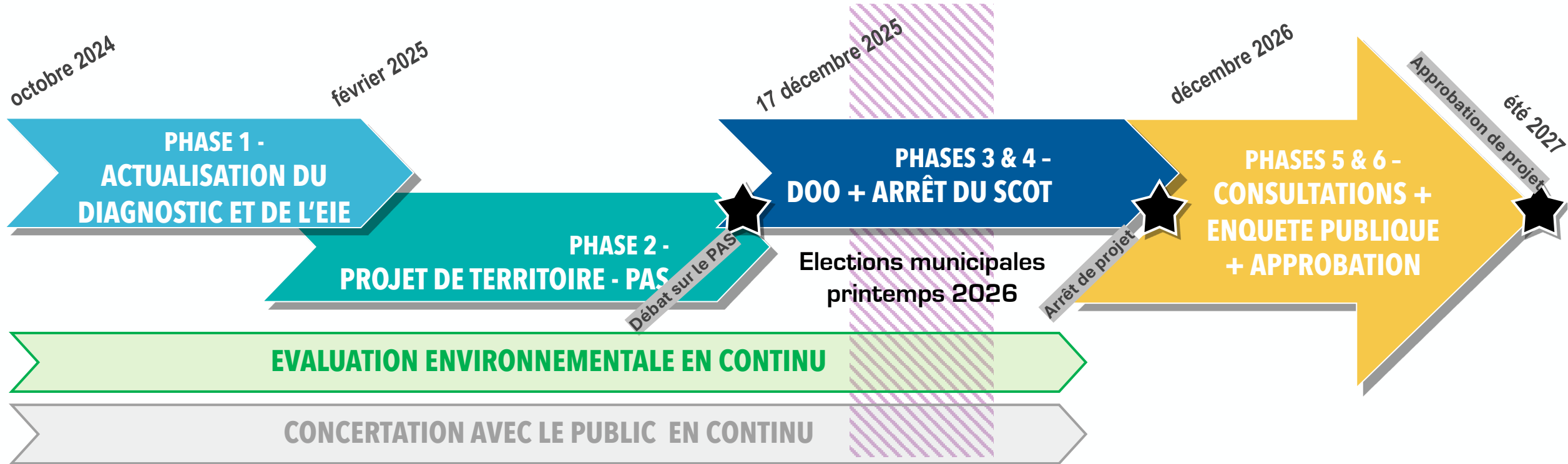


Protéger la biodiversité et
améliorer le fonctionnement
écologique des milieux



**Prendre en compte les
risques et les pressions
accrues sur les ressources**
pour une recherche de sécurité et
de conditions de vie saines

Calendrier de la révision



D'où partons-nous ?

Quelles dynamiques sont à l'œuvre sur le territoire ?

Les projets d'infrastructures des 20 prochaines années ?

Où voulons-nous aller ?

Quelle vision du territoire projetons-nous pour les 20 prochaines années ?

Compte-tenu des projets d'infrastructures : quel positionnement ? Quelle organisation ?

Comment faisons-nous ?

Quels outils mettons-nous en place pour aboutir à notre projet ?

Comment nous organisons-nous pour absorber les effets des projets d'infrastructures ?

Phase administrative

CDPENAF/Commissaire enquêteur

Finalisation



3 LES GRANDS ENJEUX DU DIAGNOSTIC

& de l'évaluation du SCoT

Une évolution du contexte territorial et des dynamiques locales

Ambitions démographiques non atteintes

Croissance de la population, mais suivant un rythme moitié moins rapide (vieillessement de la population, ralentissement de la natalité)



EVOLUTION DE LA POPULATION

**SCOT
2017**

**+1,43%/an
(2016-2030)**

réalisé

**+0,80%/an
(2015-2021)**

Structuration urbaine

Développement hors des polarités (habitants + logements), dans les « autres communes », qui portent la croissance de population



POPULATION DANS LES PÔLES DU SCOT

145 900 habitants en 2021

**65,0%
en 1990**



**61,1%
en 2021**

A retenir pour la révision du SCoT

→ Quelles ambitions démographiques envisager ?

Une évolution du contexte territorial et des dynamiques locales

Une construction neuve qui ne répond que partiellement aux besoins

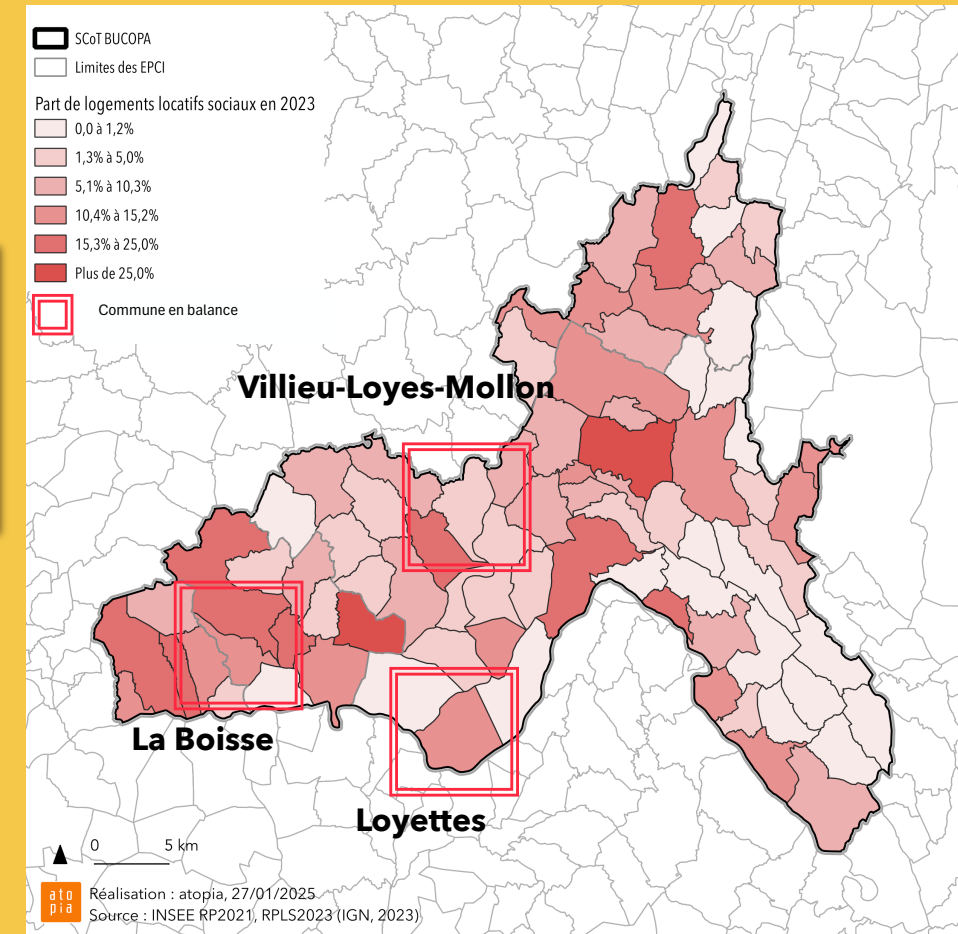
Classes d'âges élevées (45 ans et +) qui portent la croissance, limite le renouvellement de la population et freine la rotation des ménages dans les logements

De nouveaux besoins

Logements locatifs sociaux (nouvelles communes SRU) + petites typologies (T1 à T3)

PARC DE LOGEMENTS VACANTS

7,9% en 2021 SCoT en moyenne
Allant de 0.6 % pour le taux le plus bas à 24 %.



A retenir pour la révision du SCoT

→ *Quels objectifs d'accueil pour les différents secteurs du BUCOPA?*

Une évolution du contexte territorial et des dynamiques locales

Une dépendance à l'emploi extérieur qui s'accroît

+3 650 emplois depuis 2015 mais des externalités (congestion, pollution, dévitalisation des centralités urbaines)

Une tonalité industrielle d'envergure régionale

dans un contexte économique diversifié qui nécessite d'être accompagné (foncier, immobilier) mais ralenti par la crise sanitaire

RAPPORT ENTRE
ACTIFS ET EMPLOIS

89,3 en 2015

88,4 en 2021



A retenir pour la révision du SCoT

- *Comment renforcer l'emploi local et l'appareil productif agricole et industriel ?*
- *Comment organiser les mobilités entrantes et sortantes ?*

Une évolution du contexte territorial et des dynamiques locales

**La nécessaire prise en compte des effets
du changement climatique sur les
ressources déjà fortement sollicitées**

Eau / air / sol / minérales

**Et une gestion des réseaux d'eau et
d'assainissement encore à renforcer et à
mieux structurer dans la Plaine de l'Ain**

*Et des services urbains qui s'inscrivent dans la
perspective SCoT dans le secteur de la Côtière*

**Le BUCOPA : un rôle de maillon
écologique régional toujours d'actualité**



A retenir pour la révision du SCoT

- *Prendre en compte l'incertitude en matière de disponibilité des ressources*
- *Préserver le réseau écologique pour assurer la pérennité de la biodiversité et la fonctionnalité des écosystèmes*

Une évolution du contexte territorial et des dynamiques locales



Une organisation du développement et des mobilités structurée par le couloir de flux
A42 / voie ferrée – TER et fret/ RD1084

Une desserte par les TC et les modes doux qui s'améliore
Par l'action et les politiques publiques Régionales et communautaires en matière de mobilité

A retenir pour la révision du SCoT

- *Renforcer l'offre de desserte adaptée aux besoins actuels et futurs*
- *S'engager sur l'intégration des itinéraires modes doux sur l'ensemble du territoire*



4 LES GRANDS PROJETS DÉQUIPEMENTS

**& leurs impacts sur l'organisation et le
fonctionnement du territoire**

Les grands projets d'équipements...



Projet EPR2 et aménagements associés

(franchissement du Rhône,
diffuseur autoroutier)



Infrastructures et équipements publics prévus

(SERM lyonnais, Chemin de fer
de l'Est Lyonnais, CFAL,
plateforme de fret,
établissements scolaires du
2ndaire)



Projets et besoins locaux

(Extension du PIPA, objectifs
SRU, musée Saint-Exupéry...)

... & leurs impacts sur l'organisation et le fonctionnement du territoire



Accélérateurs des dynamiques et des besoins du territoire (en logements, en équipements / services / commerces)



Evolution des stratégies individuelles en lien avec le niveau de desserte par les transports collectifs et les équipements



Nécessité de doter les territoires des capacités à atteindre les objectifs réglementaires et ceux projetés par le SCoT (autonomie économique, rayonnement touristique, mixité sociale)

A retenir pour la révision du SCoT

→ Nécessité d'anticiper, d'encadrer et de gérer les besoins induits par les projets



Temps d'échanges



5 LES AMBITIONS STRATÉGIQUES POUR LE BUCOPA

à horizon 2050

D'un PADD à un PAS pour le SCoT BUCOPA

Un document d'orientation politique centré sur le projet de territoire

- Le PAS constitue une **nouvelle exigence de la réforme de modernisation des SCoT** (ordonnance du 17 juin 2020)
- Le PAS se substitue au PADD dans une volonté de rendre la stratégie plus **lisible et opérationnelle**
- Le PADD du SCoT actuel, s'il est **incomplet au regard du contenu réglementaire** (transitions à renforcer, rôle de l'agriculture dans les besoins alimentaires locaux par exemple), **il comporte déjà une vision stratégique** de l'aménagement du BUCOPA.

Les conséquences de l'évolution du PADD vers le PAS :

- **Prise en compte de nouvelles thématiques** (alimentation locale, transitions écologiques et énergétiques, changement climatique, trajectoire ZAN, etc) ;
- **Préservation des thèmes encore d'actualité** issus du PADD précédent ;
- Intégration des **nouvelles dynamiques** territoriales et des **nouveaux besoins** locaux ;
- Prise en compte des **projets susceptibles de modifier le fonctionnement du territoire** (infrastructures, transports, etc).

D'un PADD à un PAS pour le SCoT BUCOPA

Les persistances pour le projet



Le positionnement stratégique entre Métropole, Campagnes et Montagnes

La vigueur et le foisonnement industriels

Une unité territoriale à construire et une singularité à affirmer vis-à-vis des voisins rhodaniens ou isérois

Valoriser et capitaliser des opportunités de développement au profit d'un équilibre emplois / actifs (moindre dépendance)

Les nouveaux enjeux à intégrer

Les projets d'ampleur malgré une certitude de leurs calendriers et leurs impacts

Le ralentissement à terme de la dynamique démographique (natalité en baisse, vieillissement)

Les ressources contraintes ou sous pression à terme limitant les capacités à faire (sol, eau, énergie, assainissement)

L'adaptation et l'atténuation des effets du changement climatique sur l'aménagement et les modes de vie

Les nouvelles thématiques SCoT : agriculture et besoins alimentaires locaux, trajectoire ZAN (dont PENE, PER)



L'ambition du Projet d'Aménagement Stratégique

L'AMBITION 2046

Un territoire BUCOPA **riche de ses modes de vie pluriels**, entre pôles urbains, ruralités et montagnes pour **un cadre de vie vivant, choisi et durable**.

A horizon 2050, le BUCOPA **tire partie de sa position stratégique, entre flux métropolitains et ancrages locaux**, et des opportunités de développement **en maîtrisant les effets** sur les équilibres territoriaux revisités, en organisant son territoire suivant des choix clairs en matière de développement et d'investissement.

Il fonde **la réussite de son projet sur des coopérations et des complémentarités interterritoriales** multiscalaires, depuis les pôles du BUCOPA jusqu'aux territoires voisins.

LA STRATÉGIE

1

AFFIRMER NOTRE IDENTITÉ TERRITORIALE FORTE

2

ORGANISER LES NOUVEAUX ÉQUILIBRES TERRITORIAUX

3

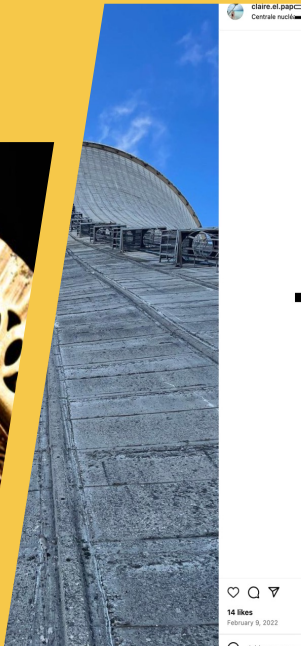
RENFORCER L'ENGAGEMENT DE NOTRE TERRITOIRE FACE AU CHANGEMENT CLIMATIQUE

Axe 1 :

AFFIRMER NOTRE IDENTITÉ TERRITORIALE FORTE

AFFIRMER NOTRE IDENTITÉ RICHE DE SA DIVERSITÉ GÉOGRAPHIQUE ET FONCTIONNELLE

- Asseoir le BUCOPA comme territoire à part entière au sein de l'aire métropolitaine lyonnaise
- Valoriser nos facettes identitaires par une offre touristique diversifiée et structurée



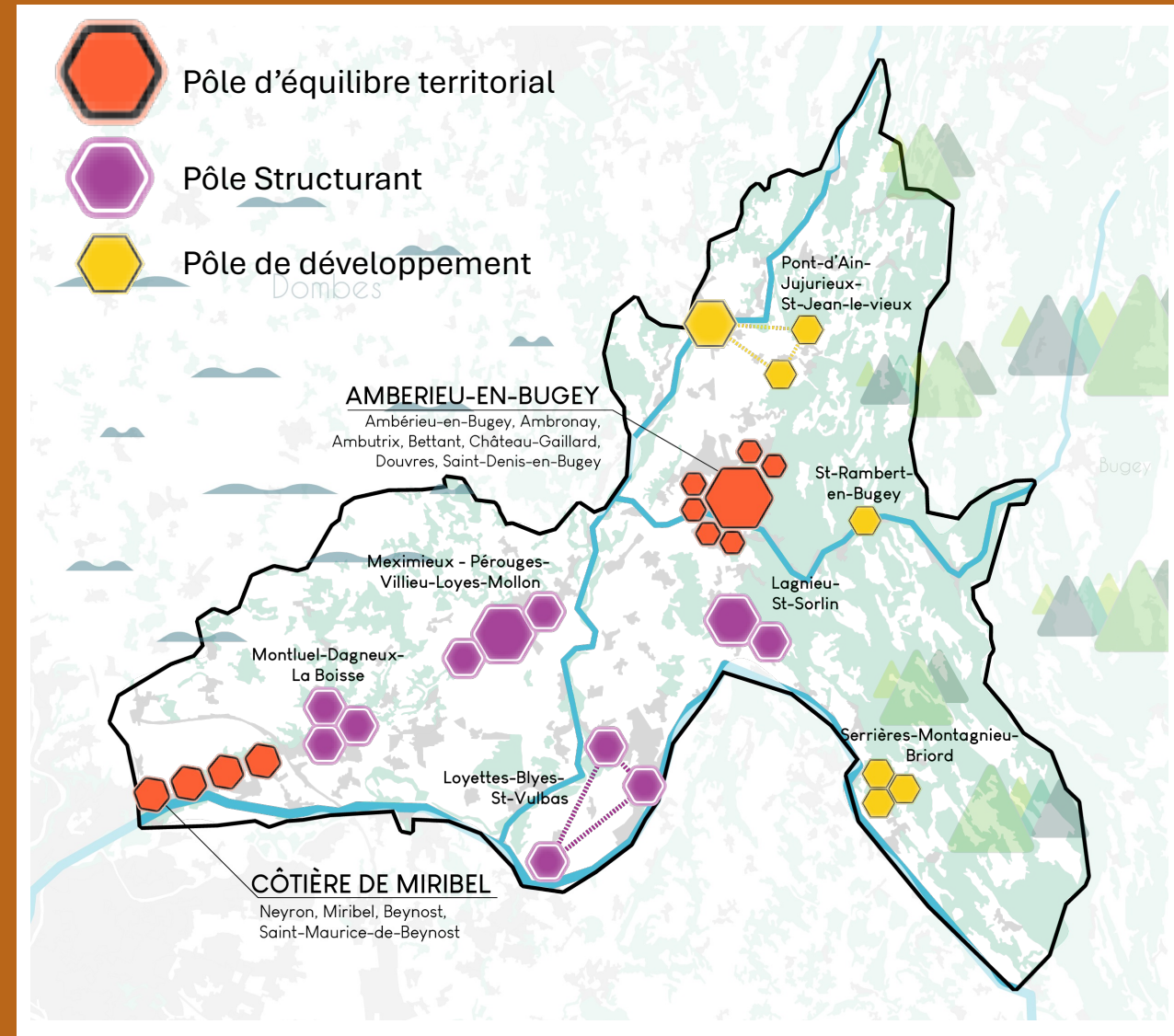
PÉRENNISER LES FILIÈRES PHARES, LES SITES VITRINES ET LES SAVOIR-FAIRE LOCAUX

- Renforcer l'offre et l'attractivité des espaces et des sites économiques
- Ancrer l'ensemble des activités primaires en faveur d'une meilleure réponse aux besoins locaux

ORGANISER LES NOUVEAUX EQUILIBRES TERRITORIAUX

ADAPTER L'ARMATURE URBAINE POUR UN MAILLAGE TERRITORIAL ÉQUILIBRÉ VECTEUR DE PROXIMITÉS

- Affirmer le double ancrage dans l'armature régionale, entre Aire Métropolitaine Lyonnaise et Ain
- Relayer les pôles structurants par des pôles de proximité garantissant une répartition équilibrée des capacités d'accueil



ORGANISER LES NOUVEAUX EQUILIBRES TERRITORIAUX

STRUCTURER DES ESPACES DE PROXIMITÉ COMPLÉMENTAIRES POUR SOUTENIR UN CADRE DE VIE DE QUALITÉ

- Assurer une répartition équilibrée des fonctions et des ressources
- Organiser les mobilités



ANIMER DES FONCTIONNEMENTS TERRITORIAUX INNOVANTS POUR ASSURER L'INTER- TERRITORIALITÉ DES POLITIQUES PUBLIQUES

- Entre les communes des pôles pluri communaux
- Entre les intercommunalités du BUCOPA
- Entre le BUCOPA et les territoires voisins

Axe 3

RENFORCER L'ENGAGEMENT DE NOTRE TERRITOIRE FACE AU CHANGEMENT CLIMATIQUE

INTÉGRER LA SOBRIÉTÉ ET
L'ATTÉNUATION DU CHANGEMENT
CLIMATIQUE EN PRINCIPE STRUCTURANT
DES POLITIQUES PUBLIQUES

CONSTRUIRE UN TERRITOIRE RÉSILIENT FACE AUX RISQUES ET AUX CHANGEMENTS GLOBAUX

- Engager la résilience face aux risques et maîtriser les nuisances
- Tendre vers une gestion exemplaire de la ressource en eau
- Adopter une stratégie d'adaptation de l'ensemble des espaces bâtis



Axe 3

RENFORCER L'ENGAGEMENT DE NOTRE TERRITOIRE FACE AU CHANGEMENT CLIMATIQUE

PRÉSERVER ET VALORISER LES RESSOURCES FONCIÈRES, AGRICOLES ET NATURELLES

- Préserver les espaces agricoles et forestiers
- Gérer le foncier comme un bien commun
- Accompagner les transitions foncières des espaces économiques



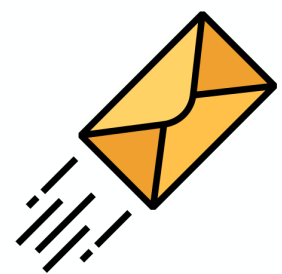
ACCÉLÉRER LA TRANSITION ÉNERGÉTIQUE ET CLIMATIQUE POUR UNE ATTRACTIVITÉ DURABLE



Temps d'échanges

Concertation publique : comment participer à la révision du SCoT ?

TRANSMETTEZ VOS
REMARQUES VIA :



L'ADRESSE MAIL DU SCOT :
contact@bucopa.fr



LE REGISTRE DE
CONCERTATION,
disponible au siège du syndicat
mixte et aux sièges des 4
intercommunalités

ECHANGEZ VIA :



2 CYCLES DE RÉUNIONS
PUBLIQUES



BUGEY - CÔTIÈRE - PLAINE DE L'AIN
Venez échanger sur le devenir
de votre territoire dans le cadre de
la révision générale du SCoT

**Réunions
publiques**

Les documents de la révision du Schéma
de Cohérence Territoriale (SCoT) du
BUCOPA (Bugey, Côtière, Plaine de l'Ain)
sont consultables en ligne sur le site
internet : <https://www.bucopa.fr>

Vous pouvez contribuer en vous exprimant
dans le registre de concertation disponible
sur le site internet et par courriel :
contact@bucopa.fr

**▷ MARDI 02 DÉCEMBRE
À 18H30, À DAGNEUX,
SALLE DES BATONNES**

**▷ MERCREDI 03 DÉCEMBRE,
À 18H30, À AMBÉRIEU-
EN-BUGEY,
SALLE DUMESNIL
espace 1500**

BUCOPA

INFORMEZ-VOUS VIA :
La LETTRE SCoT

Merci de votre attention

Réunions publiques

02/12 Dagneux : salle des Battonnes
(18h30)

03/12 Ambérieu : Espace 1500 Salle
Dumesnil (18h30)

