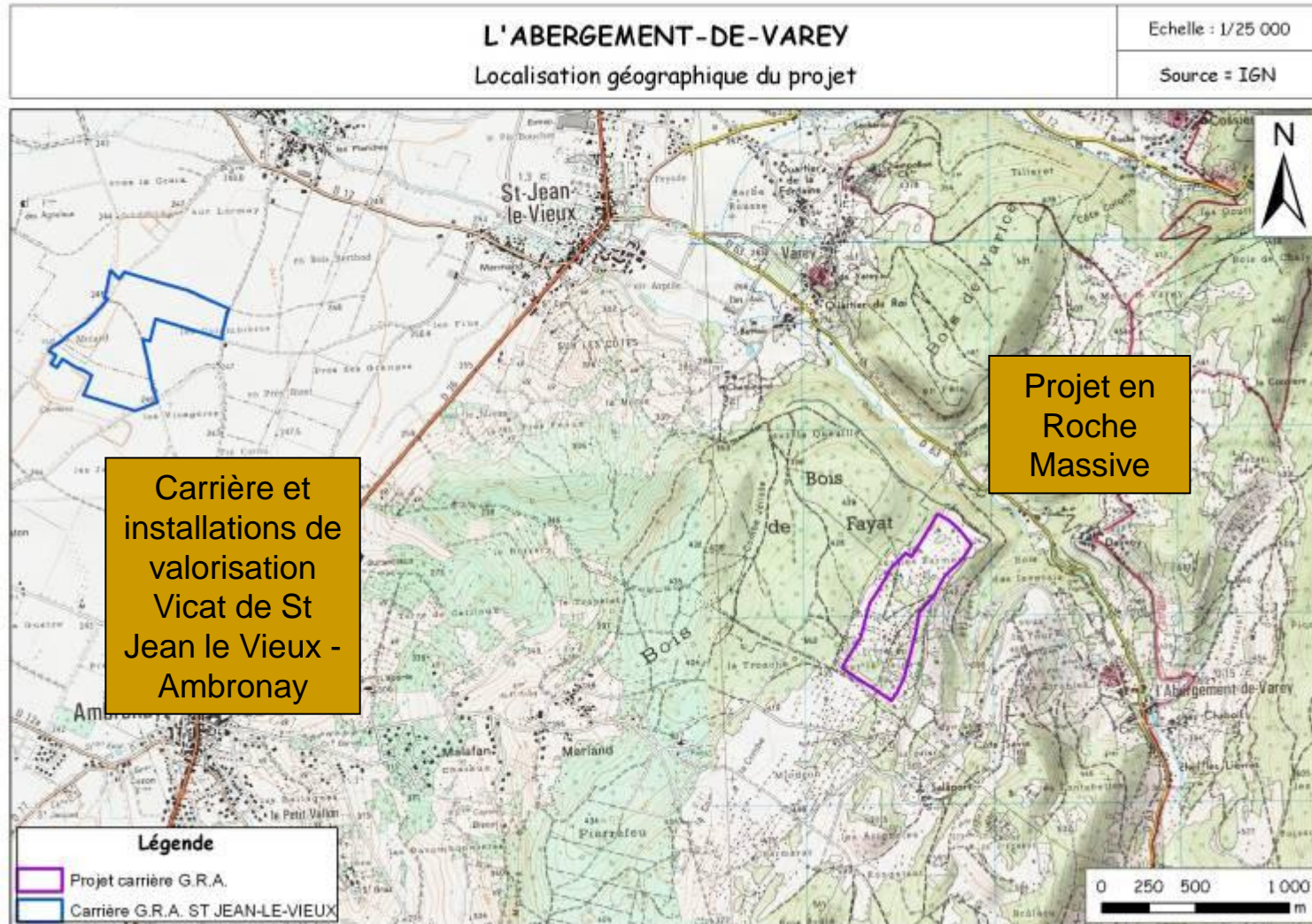

La Substitution:

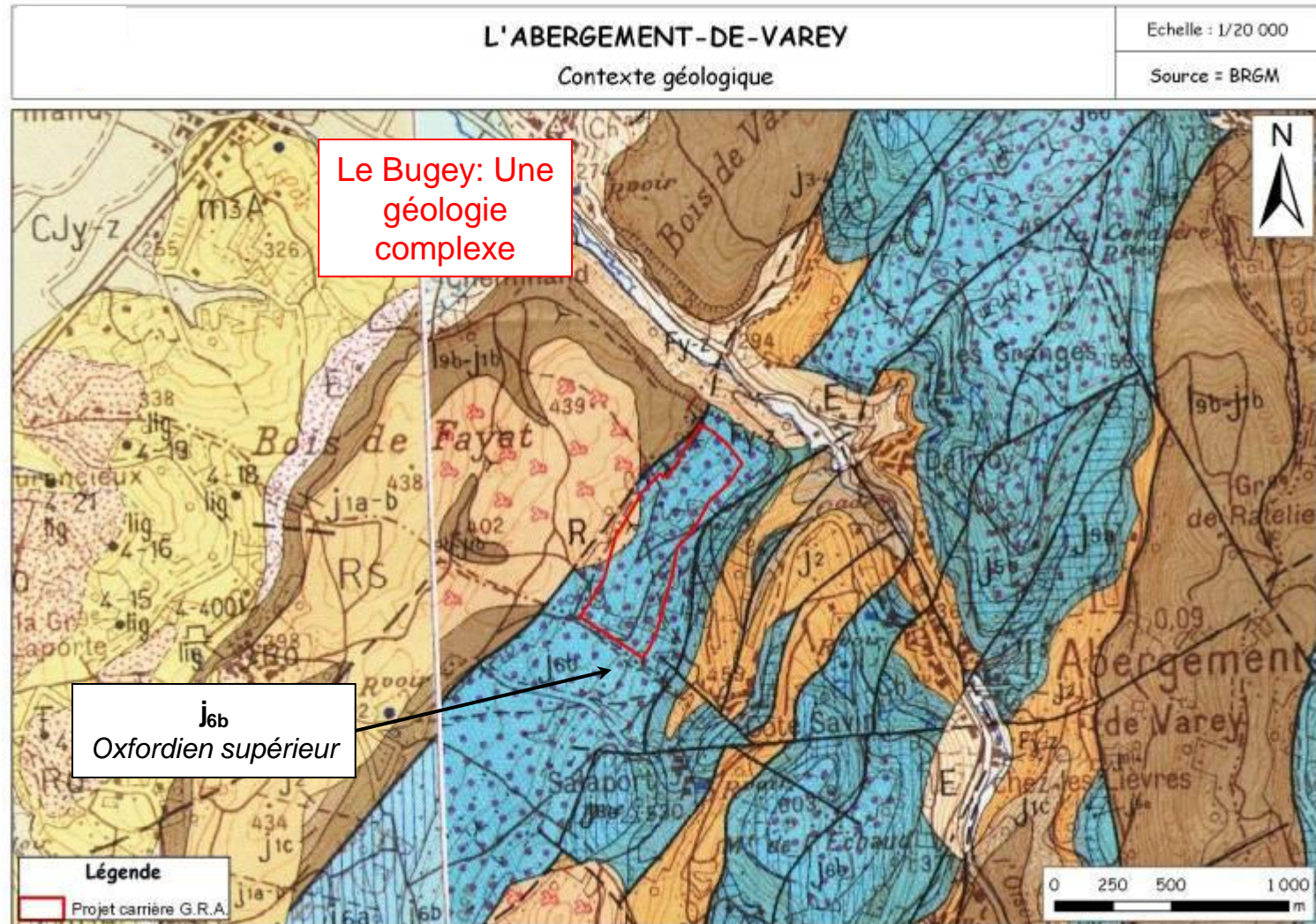
- Acceptabilité des Projets de Carrières en Roche Massive



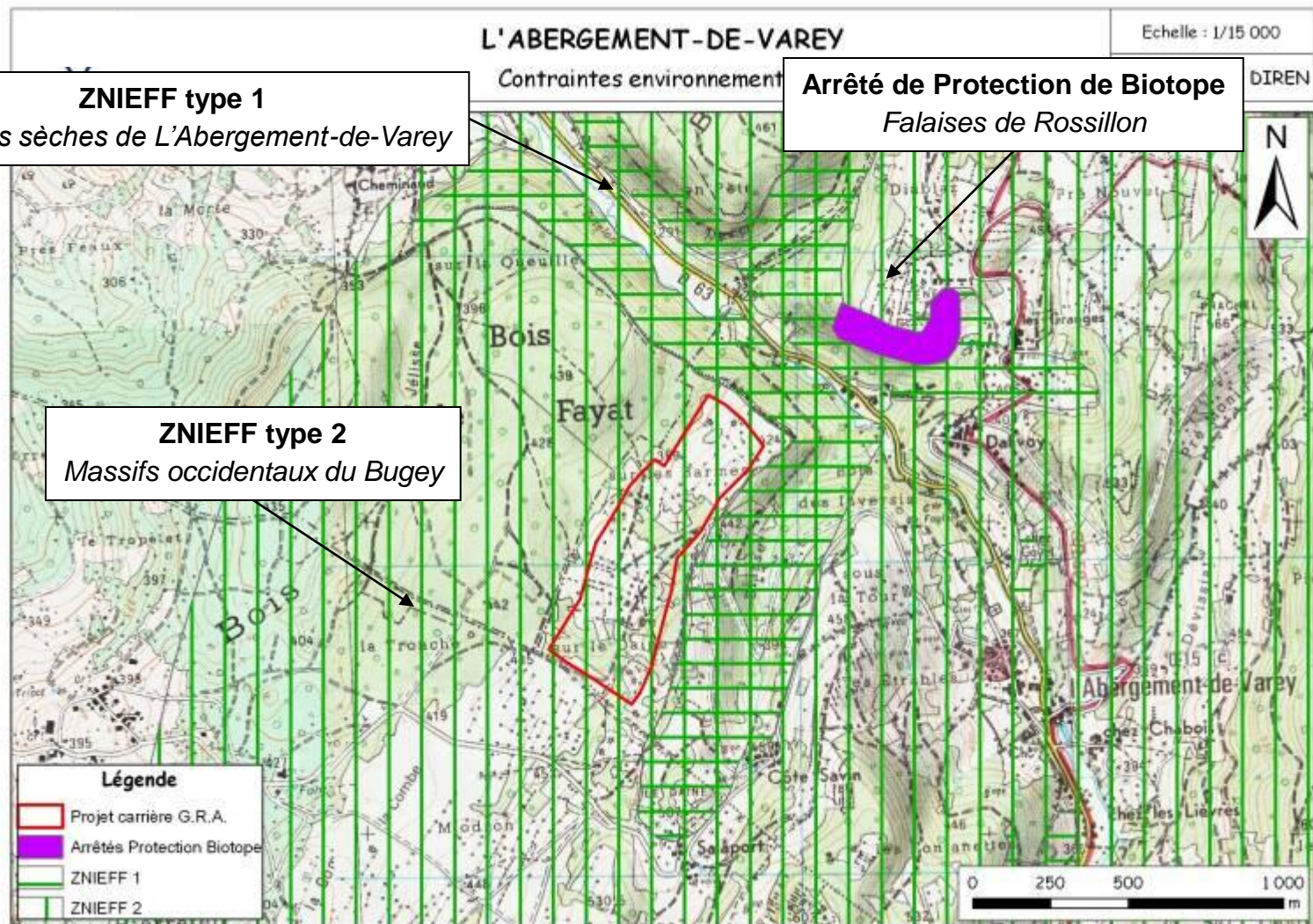
Localisation Géographique du Projet de Roche Massive



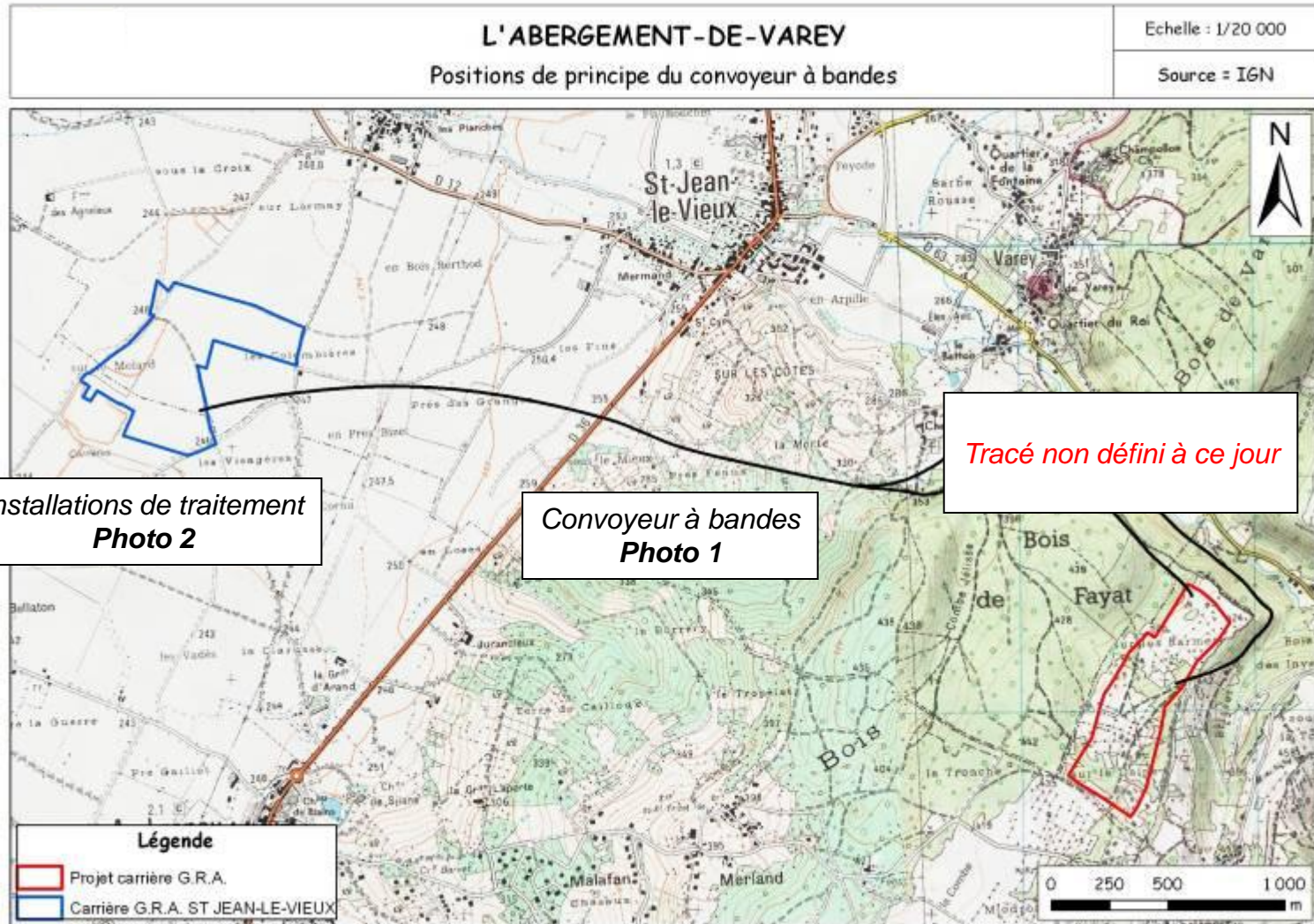
Contexte Géologique



Contraintes Environnementales



Projet de Roche Massive



Le transfert de matériaux

- L'évacuation des matériaux
 - Par convoyeur à bandes vers les installations de ST JEAN-LE-VIEUX -



Mise en valeur du patrimoine local :

- Mise en valeur du site et des environs (durant l'exploitation)

*Explications sur l'activité de la carrière
+ sur la géologie locale*



*Respect + mise en valeur
du patrimoine géologique*



Mise en valeur des vignobles locaux

