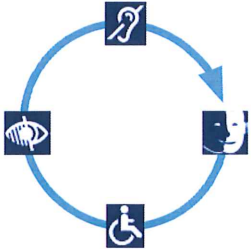




Accessibilité de l'établissement






Bienvenue au Syndicat Mixte Bugey COtière Plaine de l'Ain -
Activité : établissement public en charge de la mise en oeuvre du SCoT

→ Le bâtiment et tous les services proposés sont accessibles à tous

oui non



→ Le personnel vous informe de l'accessibilité du bâtiment et des services

oui non



Formation du personnel d'accueil aux différentes situations de handicap

→ Le personnel est sensibilisé.
C'est-à-dire que le personnel est informé de la nécessité d'adapter son accueil aux différentes personnes en situation de handicap.

→ Le personnel est formé.
C'est-à-dire que le personnel a suivi une formation pour un accueil des différentes personnes en situation de handicap.

→ Le personnel sera formé.



Matériel adapté

→ Le matériel est entretenu et réparé oui non

→ Le personnel connaît le matériel oui non



Contact : Chantal PARIS - contact@bucopa.fr / 04 74 61 90 10



Consultation du registre public d'accessibilité :



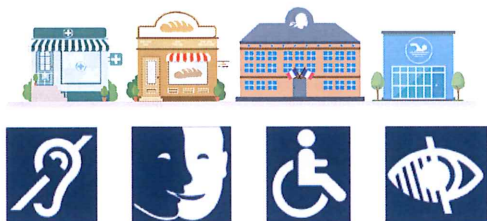
à l'accueil



sur le site internet

N° SIRET : 25010225800010

Adresse : 143 rue du Château - 01150 CHAZEY SUR AIN



Certaines prestations ne sont pas accessibles



1. L'entrée du château // Le bâtiment est inaccessible. En revanche, à proximité immédiate des accès PMR sont à disposition et permettent d'accueillir dans une salle adaptée toutes personnes en situation de handicap.



Ce service sera accessible le : Voir CC Plaine de l'Ain à qui appartient le bâtiment



Ce service ne sera pas accessible  (voir l'autorisation)



Une aide peut être disponible à la demande ou sur réservation :

oui non



2. Les sanitaires



Ce service sera accessible le : Voir CC Plaine de l'Ain à qui appartient le bâtiment



Ce service ne sera pas accessible  (voir l'autorisation)



Une aide peut être disponible à la demande ou sur réservation :

oui non



3. Les bureaux (à l'étage)



Ce service sera accessible le : Voir CC Plaine de l'Ain à qui appartient le bâtiment



Ce service ne sera pas accessible  (voir l'autorisation)



Une aide peut être disponible à la demande ou sur réservation :

oui non